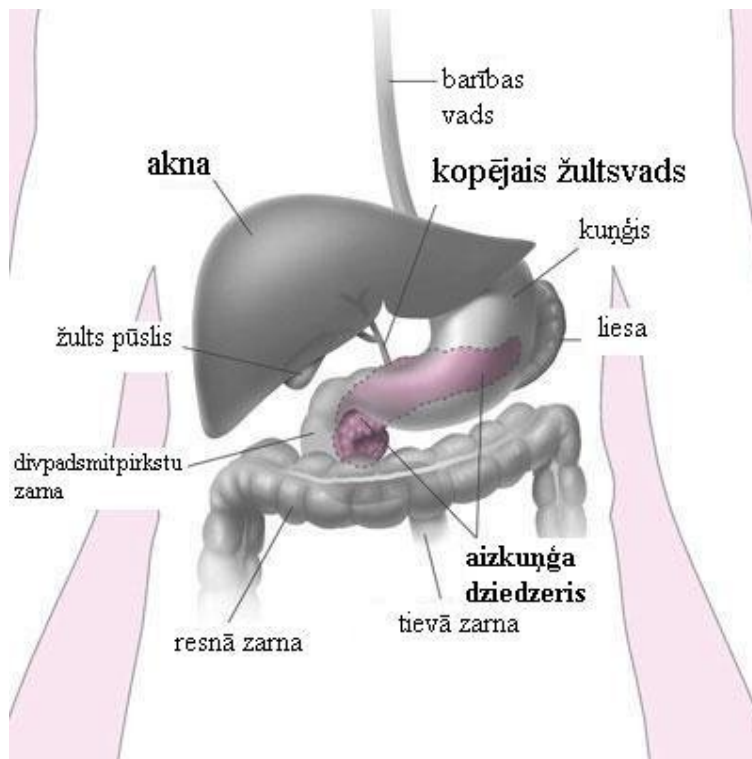


Aizkuņģa dziedzera vēzis



Kas ir aizkuņģa dziedzera vēzis?

Aizkuņģa dziedzera vēzis ir ļaundabīgs audzējs, kurš attīstās aizkuņģa dziedzerī.

Vai aizkuņģa dziedzera vēzis ir bīstams?

Aizkuņģa dziedzera vēzi ir diezgan sarežģīti atklāt un tāpēc tas nereti tiek diagnosticēts jau III un IV stadijā, līdz ar to statistikas dati rāda, ka tikai 19% no neārstētiem aizkuņģa dziedzera vēža pacientiem nodzīvo 1 gadu pēc diagnozes uzstādīšanas, un tikai 4% 5 gadus.

Vai ir tikai viena aizkuņģa dziedzera vēža forma?

Tā kā 95% no aizkuņģa dziedzera aizņem t.s. eksokrīnie dziedzerīši un to izvadi (tie "ražo" un pa izvadiem gremošanas traktā nogādā gremošanas fermentus), tad arī vēzis biežāk attīstās eksokrīnajā aizkuņģa dziedzera daļā, retāk novēro endokrīni aktīvus vēžus, kuri attīstās no insulīnu un glukogonu producējošām šūnām?

Kāds ir visbiežāk sastopamais aizkuņģa dziedzera vēža veids?

Adenokarcinoma, kas attīstās no eksokrīno dziedzerīšu izvadiem.

Kādi ir riska faktori eksokrīnam aizkuņģa dziedzera vēzim?

- Vecums lielāks par 60 gadiem

- Vīriešiem biežāk kā sievietēm
- Afroamerikāņiem biežāk kā citiem
- Cukura diabēts
- Diēta bagāta ar gaļu un taukiem
- Hronisks aizkuņģa dziedzera iekaisums (pankreatīts)
- Smēķēšana (cigarešu)
- Izoperēts žultspūslis
- Citi (iedzimtība)

Kādas nodarbošanās palielina risku saslimt ar aizkuņģa dziedzera vēzi?

- Darbs ķīmiskās tīrītavās
- Darbs ar pesticīdiem
- Darbs kokzāģētavās
- Elektrisko ierīču izgatavošana
- Darbs šahtās
- Metālapstrāde

Kādēļ smēķēšana palielina risku saslimt ar aizkuņģa dziedzera vēzi?

Cigarešu dūmos esošās ķīmiskās vielas bojā šūnu ģenētisko materiālu (DNS), tā padarot šūnas kancerogēnas. Bet, pārtraucot smēķēšanu, kancerogēnās šūnas tiek aizvietotas ar jaunām, veselām šūnām, tādēļ – nekad nav par vēlu pārtraukt smēķēšanu!!!

Kāpēc hronisks pankreatīts palielina risku saslimt ar aizkuņģa dziedzera vēzi?

Hroniska pankreatīts ir ilgstošs aizkuņģa dziedzera iekaisums. Īsti nav skaidrs, bet zinātnieki domā, ka hronisks iekaisums ierosina paātrinātu šūnu dalīšanos, līdz ar to šūnām ir mazāka iespēja kancerogēnās šūnas aizstāt ar veselām šūnām.

Kāpēc cukurslimība palielina risku saslimt ar aizkuņģa dziedzera vēzi?

Cukurslimības gadījumā aizkuņģa dziedzera “saliņu” šūnas strādā nepilnvērtīgi, līdz ar to samazinās kontrole pār citām aizkuņģa dziedzera šūnām un tās kļūst kancerogēnas. Sievietēm, kurām ir cukura diabēts, ir lielāka iespēja saslimt arī ar dzemdes ķermeņa vēzi.

Vai cilvēkam, kura tēvam vai mātei, vai brālim, vai mātai ir bijis aizkuņģa dziedzera vēzis pastāv lielāks risks saslimt ar šo vēzi?

Jā, jo ir izmainīts ģenētiskais materiāls mutāciju rezultātā.

Ko darīt, lai samazinātu risku saslimt ar aizkuņģa dziedzera vēzi?

- Nesmēķē!
- Lieto uzturā augļus, dārzeņus un šķiedrvielām bagātus produktus.

Cilvēkiem ar palielinātu ķermeņa masu, risku saslimt ar aizkuņģa dziedzera vēzi par 50% samazina 90 minūšu ilga pastaiga reizi nedēļā; normāla svara cilvēkiem risks nemainās.

Cik daudz dārzeņu jālieto, lai samazinātu risku saslimt ar aizkuņģa dziedzera vēzi?

Vismaz 3 porcijas dienā

1 porcija:

1 krūzīte lapu salātu,

½ krūzīte citu dārzeņu,

½ krūzīte ar vārītiem zirņiem vai pupiņām.

Cilvēki, kuri ēd pietiekoši daudz dārzeņus, mazāk slimo ar plaušu vēzi, resnās zarnas vēzi, insultiem, cukura diabētu, sirds slimībām. Sievietēm dārzeņu ēšana samazina risku saslimt ar krūts vēzi.

Kā es varu pateikt, ka man varētu būt aizkuņģa dziedzera vēzis?

Parasti sākuma stadijās simptomu nav, tie parādās audzējam progresējot. Var būt sāpes vēderā, svarā krišanās, dzelte (āda, gļotādas, acis iekrāsojas dzeltenā krāsā), parādās gremošanas traucējumi (nepārstrādājamie tauki), palielinās žultspūslis. Jāatzīmē, ka līdzīgi simptomi ir vairākām labdabīgām saslimšanām. Aptuveni 10% pacientu cukura diabēta parādīšanās var būt kā aizkuņģa dziedzera vēža pirmā izpausme.

Vai ir speciālas analīzes, kas ļauj diagnosticēt aizkuņģa dziedzera vēzi agrīnās stadijās?

Nav skrīningtestu, kuri ļauj diagnosticēt aizkuņģa dziedzera vēzi agrīnās stadijās.